

# S'AFFILIER À LA LIGUE DE L'ENSEIGNEMENT (CHARENTE-MARITIME)

2022-2023



<https://laligue17.org>



Madame, Monsieur, Cher.e.s ami.e.s,

En 1866, Jean Macé appelle les citoyens français à s'unir et se rassembler pour acquérir un droit à l'enseignement, à la culture et à l'éducation publique, gratuite et obligatoire. De cet appel, est né un mouvement laïque et démocratique : la LIGUE de l'enseignement. Ses fondateurs avaient pour ambition de former des citoyens libres et indépendants, capables de s'émanciper des tutelles et d'assumer en totale autonomie leurs choix de vie dans un cadre républicain.

La LIGUE de l'enseignement est devenue une fédération d'associations, un mouvement laïque d'éducation populaire, de réflexion, d'action et de lutte contre les discriminations.

La **vie associative** permet la rencontre avec les autres mais aussi avec soi-même, ce travail de **lien social** que vous accomplissez au sein de votre association est **fondamental**. Aujourd'hui, nous souhaitons que **votre attachement** à cette belle cause se confirme par votre **ré-affiliation à notre fédération**, parce qu'ensemble nous sommes plus forts.

Avec **plus de 20 000 associations affiliées et près d'un million d'adhérents**, la LIGUE de l'enseignement est le premier acteur associatif en France.

La fédération d'associations de la Ligue de l'enseignement de Charente Maritime perpétue cette volonté de permettre à toutes et tous d'accéder à l'éducation, à la culture, aux loisirs et au sport et d'en être acteur pour exercer pleinement leur citoyenneté.

Adhérer, c'est **soutenir la liberté d'association et contribuer à établir une société plus juste, plus libre et plus solidaire** ; société où chacun peut vivre dans la dignité, construire sa place, avoir son rôle, trouver son utilité sociale.

Adhérer, c'est **faire grandir ses projets** et bénéficier d'un accompagnement et de nombreux avantages tout au long de la vie associative.

Adhérer, c'est **faire le choix d'intégrer un collectif**. Au cœur d'un maillage territorial, nous créons du lien, de l'émulation, des synergies pour faire naître des projets collectifs locaux et faciliter la coopération.

Adhérer, c'est **dynamiser les territoires, et permettre aux initiatives citoyennes de faire société**, en dehors des cadres institutionnels.

**Le besoin n'a jamais été aussi vital de disposer d'un vrai réseau associatif militant.**

Vous trouverez en pièce jointe le bordereau d'affiliation à la **LIGUE de l'enseignement Charente-Maritime** pour l'année **2022-2023**. Tous les autres documents sont désormais disponibles sur l'espace partagé One Drive [Affiliation 2022-2023](#) ou sur notre site internet <https://laligue17.org/> rubrique « Nous rejoindre / s'affilier ».

**Les points forts de cette rentrée :**

- ✔ **Pas d'augmentation des tarifs** d'affiliation/adhésion 2022-2023 pour la deuxième année consécutive.
- ✔ **Une réunion gratuite** en partenariat avec la **Sacem** sera organisée le **18 octobre 2022**.
- ✔ **Quatre formations gratuites bénévoles associatifs** sont prévues le **28 septembre 2022, 5 et 12 octobre 2022 et le 23 novembre 2022**.

Nous vous remercions pour votre engagement et restons à votre disposition pour tout renseignement complémentaire.

Bonne rentrée associative !

# POURQUOI NOUS REJOINDRE ?

## S'AFFILIER À LA LIGUE DE L'ENSEIGNEMENT (HARENTE-MARITIME, C'EST...

### **DÉVELOPPER LA SOCIÉTÉ CIVILE ET DÉFENDRE LA LIBERTÉ D'ASSOCIATION :**

Dynamiser le territoire, défendre le droit de se constituer en association, librement, en complémentarité des politiques menées par les institutions publiques.

### **ÊTRE CRÉATEUR DE TERRITOIRE :**

Participer aux dynamiques territoriales collectives, à la vie des communes du département, coopérer pour développer des projets.

### **INTÉGRER UN RÉSEAU DÉPARTEMENTAL, RÉGIONAL ET NATIONAL :**

Agir collectivement pour faire entendre la voix des associations et bénéficier d'un réseau de partenaires.

### **SOUTENIR L'ÉMANCIPATION INDIVIDUELLE ET COLLECTIVE :**

Promouvoir l'idée que l'éducation populaire et laïque permet à chacun de défendre ses opinions et de pouvoir participer à la vie démocratique.

### **APPORTER SON AVIS, FAIRE ENTENDRE SA VOIX :**

Lors des temps forts organisés et lors de l'assemblée générale.

### **ÊTRE REPRÉSENTÉ DANS LES INSTANCES DE LA VIE ASSOCIATIVE :**

Bénéficier du statut fédératif de la LIGUE pour faire entendre ses idées.

### **FAIRE GRANDIR SES PROJETS :**

Bénéficier de l'appui de la fédération d'associations dans ses nombreux domaines de compétences et de la mutualisation des moyens au sein de notre réseau.

## C'EST AUSSI DÉFENDRE DES VALEURS FORTES :

### **LAÏCITÉ :**

Liberté de conscience, ouverture découverte de l'autre

### **CITOYENNETÉ :**

Civisme, liberté, droits, respect

### **DÉMOCRATIE :**

Débat, opinions, souveraineté

### **DIVERSITÉ - ÉGALITÉ :**

Vivre ensemble, lutte contre les discriminations, dignité, altérité

### **SOLIDARITÉ - ENGAGEMENT :**

Fraternité, sororité, entraide

### **ÉMANCIPATION - SOCIALISATION :**


Liberté d'opinions, autonomie


# QUI PEUT NOUS REJOINDRE ?


**Vous partagez nos valeurs  
Vous souhaitez faire grandir vos projets  
Vous souhaitez travailler en coopération avec les acteurs du territoire,  
pour faire société, ensemble,**


## REJOIGNEZ-NOUS !

### PERSONNES MORALES : L’AFFILIATION

 **LES ASSOCIATIONS :**  
Associations loi 1901, reconnues d’utilité publique ou d’intérêt général, employeuses ou non, clubs sportifs, associations scolaires, associations d’étudiants

 **LES STRUCTURES D’ACCUEIL ET D’ENSEIGNEMENT :**  
Crèches, haltes garderies, écoles, collèges, lycées, établissements d’enseignement supérieur

 **LES STRUCTURES DE L’ÉCONOMIE SOCIALE ET SOLIDAIRE :**  
Coopératives, SCOP, SCIC, fondations, mutuelles, entreprises agréées ESUS, entreprises adaptées, ESAT, SIAE


 **LES COLLECTIVITÉS :**  
Mairies, agglomérations, communautés de communes

 **JUNIORS ASSOCIATIONS :**  
Les juniors associations habilitées par le RNJA (Réseau National des Juniors Associations)  
<https://juniorassociation.org>

### PERSONNES PHYSIQUES : L’ADHÉSION

 **LES MEMBRES DES ASSOCIATIONS AFFILIÉES**



 **ADHÉSION INDIVIDUELLE :**  
Les citoyens engagés partageant les valeurs de la LIGUE de l’enseignement.  
<https://www.rejoigneznous.org/adhesion/individuel/>



# QUE PROPOSONS-NOUS ?

## 1 - UN ACCOMPAGNEMENT ASSOCIATIF : INCLUS

### UN LIEU D'ÉCOUTE ET DE CONSEILS :

Notre équipe vous accompagne tout au long de la vie associative : création d'associations, modification de statuts, etc.



Guid'Asso  
Orientation

### UNE VEILLE ET UN LIEU D'INFORMATION :

Nous relayons les informations importantes (appels à projets). Nous aidons les associations à nouer des liens avec les acteurs territoriaux : Guid'asso.

### UN ACCOMPAGNEMENT AU FDVA :

Nous aidons les associations dans leur dépôt de dossier : *Fonds de Développement de la Vie Associative*.



FDVA  
FONDS DE DÉVELOPPEMENT  
DE LA VIE ASSOCIATIVE

### DES RÉDUCTIONS SACEM – SACD :

Vous bénéficiez de réductions sur les frais SACEM et SACD et vous accompagnons dans vos démarches.



Ensemble, faisons  
vivre la musique.

### L'AGRÈMENT SERVICE CIVIQUE :

Nous définissons le projet d'accueil avec l'association, mettons à disposition notre agrément, aidons au recrutement et formons volontaires et tuteurs.



SERVICE  
CIVIQUE  
Une mission pour chacun  
au service de tous.

<https://www.service-civique.gouv.fr/>

### UNE PLATEFORME DE GESTION :

Notre plateforme AFFILIGUE vous permet de gérer vos adhérents et votre affiliation en ligne, simplement.

<https://www.affiligue.org/>

## 2 - UN ACCOMPAGNEMENT NUMÉRIQUE : INCLUS

### DES FORMATIONS AU NUMÉRIQUE :

Nous organisons des formations : réseaux sociaux, création graphique, outils collaboratifs, site internet, etc.  
**En collectif ou en individuel.**

### UN ESPACE PARTAGÉ :

Nous proposons une solution éthique pour travailler en équipe, à distance et stocker les documents.



# QUE PROPOSONS-NOUS ?

## 3 - DES SERVICES OPTIONNELS

### UNE ASSURANCE DE PROXIMITÉ, ASSOCIATIVE ET SOLIDAIRE :



Une interlocutrice dédiée au sein de notre fédération vous accompagne dans le diagnostic pour couvrir tous les risques liés aux activités de votre association sans oublier les matériels, véhicules, bâtiment, etc.

A noter : la couverture Multirisque Adhérents Association (MAA) est offerte si tous les membres de l'association sont adhérents à la LIGUE de l'enseignement.

<https://www.apac-assurances.org>

### UN LOGICIEL DE COMPTABILITÉ SIMPLE ET EFFICACE :



Nous proposons l'accès BASICOMPTA, logiciel créé pour faciliter la comptabilité associative. Nous formons les utilisateurs et assurons le suivi.

<https://basicompta.fr/>

### MISE EN PLACE D'ACTIONS CITOYENNES :



Nous vous proposons des ateliers ludiques et pédagogiques autour de la laïcité, la citoyenneté, la diversité, la transition écologique, etc.

## 4 - UN SECTEUR SPORTIF UFOLEP - USEP (1)

### LES LICENCES SPORTIVES :

Vous pourrez pratiquer de nombreuses activités sportives en loisir ou en compétition avec une licence unique.

### UNE ASSURANCE POUR VOS LICENCIÉS :

Les couvertures responsabilité civile et individuelle accident sont proposées dans la licence.



### DES FORMATIONS PSC1 :

Nous proposons des formations aux gestes qui sauvent.

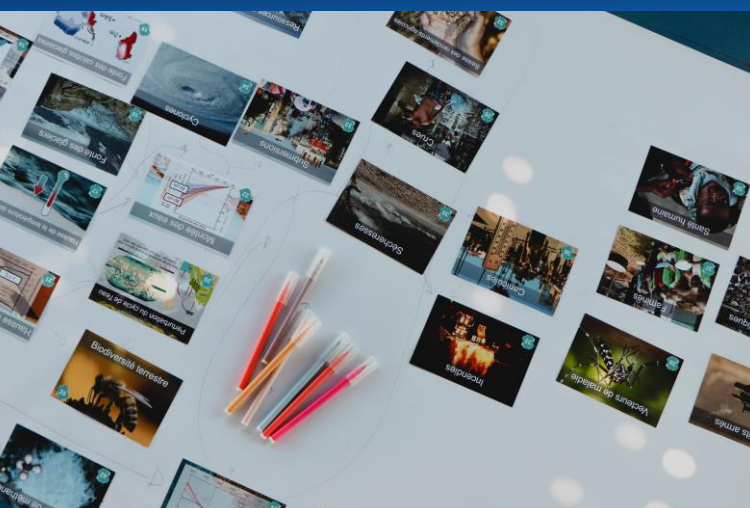
### UNE ASSURANCE POUR VOTRE ASSOCIATION :

Une interlocutrice dédiée au sein de notre fédération vous accompagne dans le diagnostic pour couvrir tous les risques liés aux activités de votre association.

A noter : la couverture Multirisque Adhérents Association (MAA) est offerte si tous les membres de l'association sont adhérents à la LIGUE de l'enseignement.

<https://www.apac-assurances.org>

(1) : affiliation à l'UFOLEP ou l'USEP obligatoire



# COMMENT S’AFFILIER OU ADHÉRER ?

## NOUVELLES AFFILIATIONS OU NOUVELLES ADHÉSIONS :

Contactez Alicia PASQUET :

05 46 41 73 09

[accueil@laligue17.org](mailto:accueil@laligue17.org)

## RENOUVELLEMENT DE VOTRE AFFILIATION OU DE VOTRE ADHÉSION :

Rendez-vous sur

<https://www.affiligue.org/> pour demander votre renouvellement en quelques clics.

## AFFILIGUE, L’OUTIL DE GESTION DE...

### DE VOTRE AFFILIATION :

- Actualisation des informations de votre association
- Consultation et téléchargement de vos factures
- Consultation des actualités
- Partage et consultations d’évènements

### DE VOS ADHÉRENTS :

- Connaître l’état des lieux de vos adhésions
- Rechercher des adhérents par nom, saison, activité, âge, etc,
- Personnaliser les rubriques en fonction de vos besoins
- Mettre à jour les informations de vos adhérents – chaque adhérent dispose de son espace personnalisé
- Communiquer directement avec vos adhérents ou avec la LIGUE de l’enseignement via la messagerie ou l’emailing
- Lancer une campagne de réadhésion
- Télécharger et imprimer les copies de toutes les cartes et licences

### FORMATION AFFILIGUE

Pour suivre une formation, contactez Alicia PASQUET au 05 46 41 73 09



## CENTRE DE RESSOURCES VIE ASSOCIATIVE

Alicia PASQUET – 05 46 41 73 09 – [accueil@laligue17.org](mailto:accueil@laligue17.org)



## APAC ASSURANCES

Alicia PASQUET – 05 46 41 73 09 – [accueil@laligue17.org](mailto:accueil@laligue17.org)

Florence KEHL – 05 46 41 73 35 – [apac@laligue17.org](mailto:apac@laligue17.org)

## DÉLÉGATION GÉNÉRALE

Florence KEHL – 05 46 41 73 35 –  
[fkehl@laligue17.org](mailto:fkehl@laligue17.org)

## COMPTABILITÉ

Jessica PETITDIDIER – 05 46 41 00 02 –  
[compta@laligue17.org](mailto:compta@laligue17.org)

## ÉDUCATION – JEUNESSE

Juliette DAURELLE – 05 46 41 00 05 – 06 68 60 00 05  
[education@laligue17.org](mailto:education@laligue17.org)



<https://www.service-civique.gouv.fr/>



<https://pouurladiversite.fr/>



<https://www.lireetfairelire.org/>

<https://juniorassociation.org>



## CONSEILLÈRE NUMÉRIQUE

Marine SCHILLING – 05 46 41 00 20 –  
[education-cn@laligue17.org](mailto:education-cn@laligue17.org)

## TOURISME



<https://www.vacances-pour-tous.org/>  
<https://www.vacances-passion.org/>

Emilie BARREAU – 05 46 41 73 00 –  
[vacances@laligue17.org](mailto:vacances@laligue17.org)



**LA FAYETTE**  
RÉSIDENCE CLUB LA ROCHELLE

<https://www.residencelafayette.org/>

Accueil – 05 46 41 64 64 –  
[accueil@residencelafayette.org](mailto:accueil@residencelafayette.org)

Eric TOUPET – 05 46 41 64 01 –  
[dir@residencelafayette.org](mailto:dir@residencelafayette.org)

Virginie CHABOT – 05 46 41 64 02 –  
[com@residencelafayette.org](mailto:com@residencelafayette.org)



## SPORT

05 46 41 73 13



Dominique BLANC – [ufolep-usep@laligue17.org](mailto:ufolep-usep@laligue17.org)  
Simon HERPIN – [ufolep-usep-1@laligue17.org](mailto:ufolep-usep-1@laligue17.org)  
Victor AUDOUX – [ufolep-usep-2@laligue17.org](mailto:ufolep-usep-2@laligue17.org)

## CONSEIL D'ADMINISTRATION (ARENTE-MARTIME)

BOIRON Jacky (Président)  
CERFONTAINE Jean-Yves  
CLUZEAU Dominique (Trésorier)  
COUPEAU Laurent  
GUERINET Joël  
GUERIN Angélique

KEHL Dadou (Secrétaire général)  
LABARBE Christian  
LANDRIAU Isabelle  
LAUD Dominique  
MICHEL Gaëlla  
PERRIN Morgane

Pineau Jean-Marie  
RUCHAUD Jacques  
SENAND Catherine  
TOURETTE Gérard  
VERGNE Jean Marie